

Résilience des activités

Conforme à l'échelle mondiale, pertinente à l'échelle locale, et intégrée à notre comportement au quotidien



ADP s'engage à maintenir le fonctionnement harmonieux de nos services et de nos activités, afin que nous puissions vous fournir le meilleur service possible. Nous avons pour priorité de déceler – et de réduire – les risques sur les plans de la technologie, de l'environnement, des processus et de la santé qui sont susceptibles de faire obstacle à la façon dont nous vous offrons nos services. Pour cette raison, nous avons créé un cadre intégré qui repose sur notre processus d'atténuation, de préparation, d'intervention et de rétablissement.



Intervention concrète

- Gestion de crise
- Intervention d'urgence



Évaluation des risques

- Évaluation des risques et des menaces
- Analyse de l'incidence sur l'entreprise

Conseil de gouvernance

Un conseil responsable du programme de résilience des activités présidé par le chef de la sécurité offre des directives et de l'orientation stratégique à l'égard du programme mondial de résilience des activités d'ADP. Le conseil se réunit sur une base trimestrielle et assure le respect des politiques et des normes en matière de résilience, en plus d'appuyer la résilience des activités à l'échelle de l'organisation.



Test and validation

- Examen
- Révision
- Mise en pratique



Élaboration de plans

- Planification de la continuité des activités
- Planification de la reprise après sinistre
- Planification en matière de santé et de sécurité

Analyse de la menace

Notre processus commence par l'identification des situations et des pratiques de l'entreprise qui sont susceptibles d'exposer ADP à des risques. L'évaluation des risques et des menaces d'ADP permet de déceler les probabilités de menace, la gravité des répercussions et les niveaux de risque à l'égard d'activités malveillantes, de catastrophes naturelles, de problèmes techniques et liés aux ressources humaines, et de facteurs géographiques et géopolitiques. Notre analyse des incidences sur l'entreprise se penche sur les processus commerciaux d'ADP qui peuvent être touchés par une interruption des activités, comme les fonctions importantes au sein d'une unité fonctionnelle, mais également sur les incidences pour le client et la réputation, et les répercussions financières, opérationnelles et juridiques, de même que sur les objectifs en matière de temps de rétablissement.

Élaboration de plans

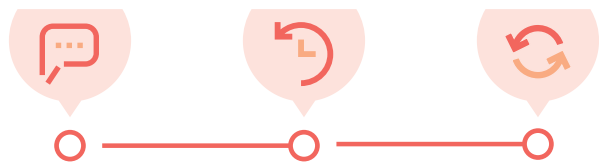
Planification de la continuité des activités

ADP élabore des plans de continuité des activités pour maintenir ou rétablir nos activités à la suite d'une interruption. Lorsqu'une perturbation imprévue touche ADP (p. ex., une coupure de services importants, une perte d'accès à l'établissement, ou une perte de ressources), nos plans de continuité sont mis en œuvre pour permettre une intervention et un rétablissement rapides.

Planification de la reprise après sinistre

Les plans de reprise après sinistre d'ADP offrent une approche rigoureuse et organisée pour nous aider à reprendre nos activités plus rapidement – en maintenant ou en restaurant les systèmes critiques, en contribuant à éviter la confusion et en réduisant le risque d'entraîner un plus grand nombre d'erreurs.

Nos plans de continuité des activités et de reprise après sinistre nous préparent à intervenir lorsque les activités sont touchées.



Ils permettent une intervention rapide et appropriée en cas d'incident imprévu afin de réduire les effets résultant des interruptions de service

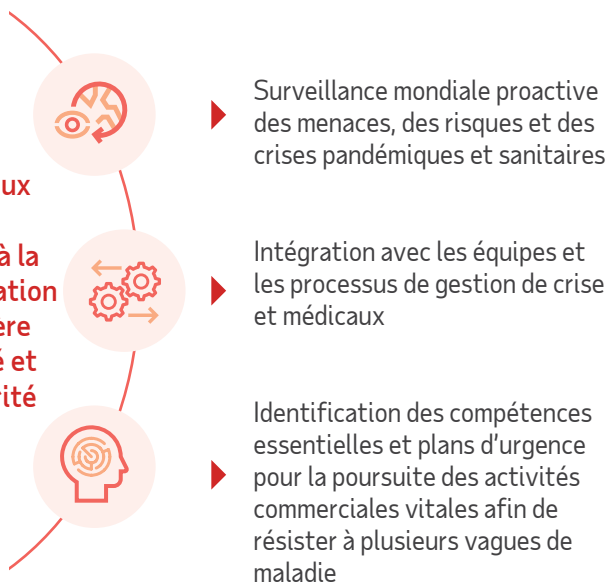
Ils permettent à ADP de rétablir rapidement les activités essentielles du centre de données

Selon les procédures officielles de contrôle des changements

Planification en matière de santé et de sécurité

Quant à la façon dont nous intervenons, les plans relatifs à la santé et à la sécurité d'ADP utilisent les phases de pandémie définies par l'Organisation mondiale de la Santé, et les niveaux de gravité et les lignes directrices établis par les Centres de contrôle des maladies des États-Unis.

Principaux points relatifs à la planification en matière de santé et de sécurité



Travailler en partenariat avec ADP vous donne l'occasion de vous concentrer sur ce qui importe : **vos entreprise et votre succès.**

Pour obtenir de plus amples renseignements à propos de la sécurité chez ADP, visitez le site adp.com/trust

Test and validation

Révision

Revue périodique des plans d'ADP par divers intervenants

Mise en pratique

- Plans d'essai
- Exercices de simulation
- Planification de scénarios
- Exercices de simulation sur table

Révision

- Intégration des révisions au plan



Intervention concrète

Gestion de crise et intervention d'urgence

Notre cadre a été conçu pour permettre de la souplesse afin que nous puissions intervenir dans l'éventualité d'incidents de tout type, ou de toute portée ou complexité. Il nous permet de répondre aux complexités et aux demandes relatives aux incidents en élargissant ou en diminuant sa portée au fur et à mesure que la crise évolue. ADP utilise la méthode du Système de commandement des interventions (SCI) de la Federal Emergency Management Agency et les meilleures pratiques de l'industrie pour la gestion de crise et l'intervention en cas d'urgence :

- Surveillance mondiale aux fins de l'identification des risques et des menaces en tout temps
- Sécurité des employés
- Préparation proactive et planification fondée sur l'évaluation des risques
- Processus de communication en cas de crise
- Partenariats avec les agences locales, d'État, fédérales et internationales
- Intégration des installations, de l'équipement, du personnel et des procédures dans notre cadre