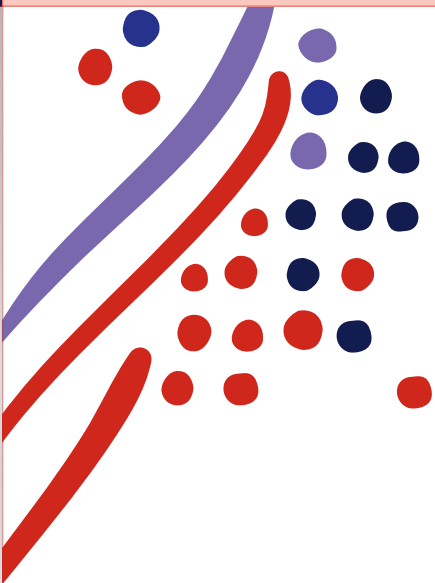


# Guide sur la planification de l'intégration de la gestion du capital humain



Always Designing  
for People®

Plus que jamais, les entreprises optent pour des systèmes intégrés de gestion du capital humain (GCH). Au cours des dernières années, les tendances observées au chapitre de la technologie, du profil démographique de la main-d'œuvre et de l'engagement des employés indiquent que les entreprises peuvent grandement bénéficier de solutions de bout en bout qui utilisent des données partagées et qui offrent des fonctions en libre-service pour les employés. Les solutions de GCH à service complet offrent une expérience de gestion des employés fluide, qui optimise l'efficacité et appuie la conformité et la communication à l'échelle des organisations.



## Principales raisons d'adopter un système de GCH

**Gérer** une main-d'œuvre mondiale, vaste ou qui repose grandement sur des entrepreneurs et des travailleurs saisonniers.

**Réduire** les coûts et le temps consacrés aux implantations.

**Améliorer** l'efficacité, l'exactitude des rapports, l'engagement des employés, la sécurité et la conformité.

## Préparation en vue de l'évaluation de solutions de GCH

- Évaluez les processus de votre entreprise en ce qui concerne les talents, le traitement de la paie, le recrutement, la technologie et la gestion de la main-d'œuvre.
- Notez les points faibles et les principaux problèmes à régler.
- Déterminez les objectifs à long terme de votre entreprise.
- Établissez la priorité des exigences et des problèmes à régler en fonction de vos objectifs à court terme et à long terme.
- Collaborez avec le service des finances pour élaborer une analyse de rentabilisation.



### Principale question :

Un investissement dans un système sophistiqué de GCH est-il logique en fonction de votre plan à long terme? Serait-il préférable d'opter pour un système progressif?

# Cinq avantages de l'intégration d'une solution de GCH pour votre entreprise

## 1. Intégrité des données des employés et intégration plus facile

- À partir du moment où un candidat présente sa candidature à un poste dans votre entreprise, ses données peuvent être consignées dans le module de recrutement de votre système de GCH. Lorsque l'employé est embauché, ces données peuvent être transférées dans le module de l'employé, sans qu'il ne soit nécessaire de les entrer de nouveau.
- Les employés peuvent mettre à jour leurs propres dossiers, entrer leurs heures, remplir une demande d'avantages sociaux, gérer leurs comptes de retraite, etc.

## 2. Gestion complète des RH

- L'historique précis et complet des employés comprend les augmentations de salaire, les congés, etc.
- L'automatisation des flux de travaux incite les employés à maintenir à jour leurs données et certifications.
- Il est possible d'utiliser les données sur les présences à des fins de traitement de la paie et de planification par les RH (établissement d'horaires, budgets, etc.).

## 3. Productivité et efficacité accrues

- Une source de données unique pour votre organisation qui permet aux données de circuler automatiquement afin d'appuyer tous les secteurs opérationnels, qui élimine les données en double et qui permet une tenue de dossiers, une gestion des données et un traitement simplifiés avec moins d'erreurs.
- Une solution de GCH sophistiquée peut automatiser des fonctions telles que les calculs de paies rétroactives et permettre d'économiser du temps et de réduire les erreurs.

## 4. Autonomisation des employés

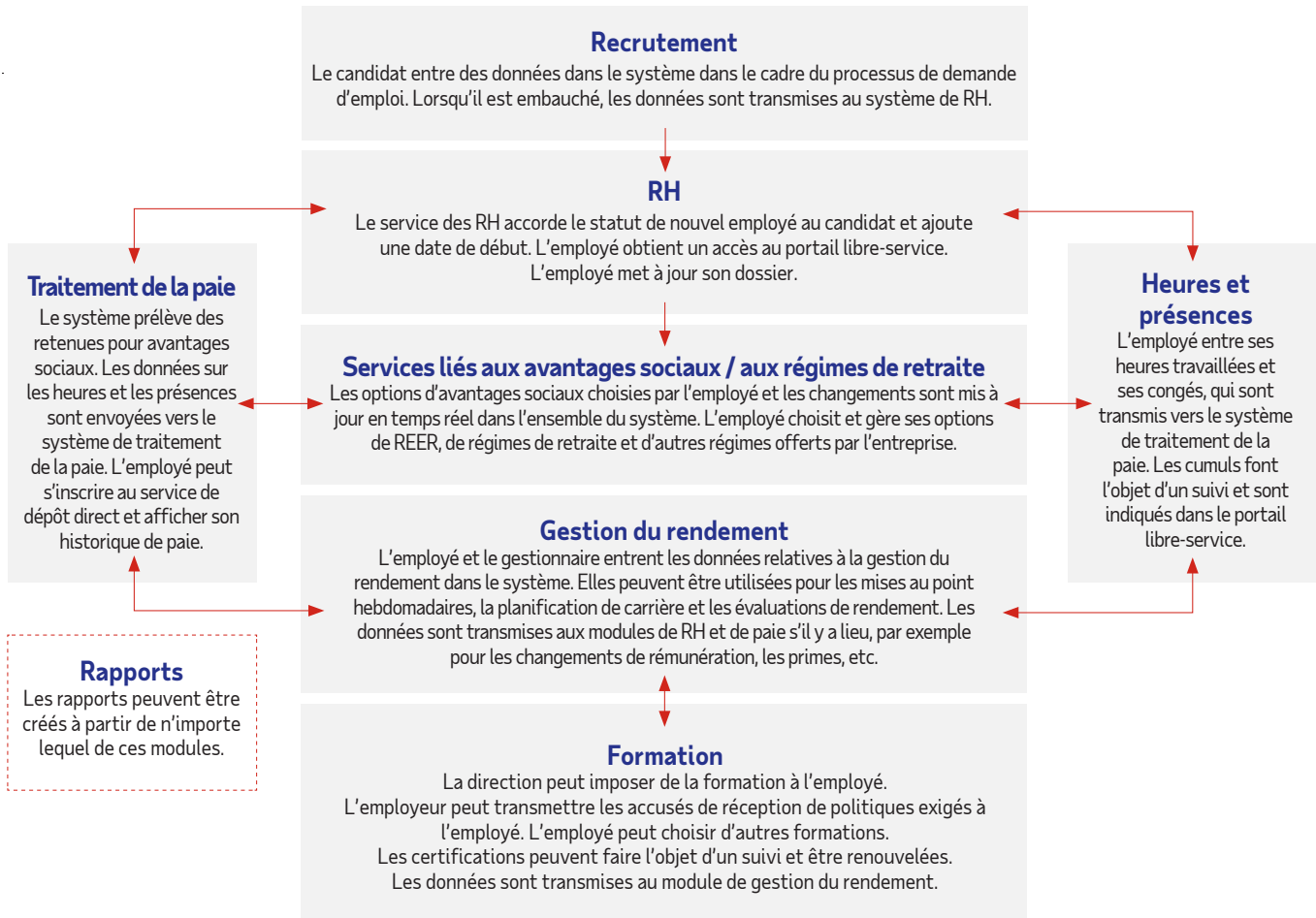
- Le libre-service permet aux employés de vérifier leurs cumuls de congés payés, et le solde est le même dans chaque système.
- Les employés peuvent consulter le manuel de l'entreprise, les évaluations de rendement antérieures et les relevés de paie, et mettre à jour leurs renseignements personnels, au besoin.

## 5. Amélioration de la conformité

- Vérifications et contrôles établis
- Conformité simplifiée

# Flux de données au moyen d'un système de GCH

Un exemple de la façon dont les données peuvent être transmises automatiquement dans tous les secteurs opérationnels dans un système de GCH intégré est présenté ci-dessous. L'intégration d'une base de données unique et de flux de travaux permet une gestion des données, une tenue de dossiers, un traitement et une création de rapports efficaces et simplifiés, avec moins d'erreurs.



## Simplification de la gestion des employés, de l'embauche à la retraite.

Nous proposons une solution intégrée de gestion des employés à l'échelle de votre organisation, qui comprend le traitement de la paie, les RH, les heures et présences et des options de libre-service pour les employés et les gestionnaires. Apprenez-en plus sur le site [ADP.ca](https://www.adp.ca).

