

## **Rapport national sur l'emploi d'ADP Canada: Le nombre d'emplois au Canada a augmenté de 40 800 emplois en novembre 2020**

**TORONTO, le 17 décembre 2020** - Le nombre d'emplois au Canada a augmenté de 40 800 emplois d'octobre à novembre, selon *le Rapport national sur l'emploi d'ADP® Canada*. Largement diffusé au grand public chaque mois, et ce, gratuitement, *le Rapport national sur l'emploi d'ADP Canada* est produit par l'Institut de recherche ADP®. Le rapport, élaboré à partir des données de paie réelles d'ADP, mesure chaque mois, sur une base désaisonnalisée, la variation totale du taux d'emploi salarié non agricole.

### **Faits saillants du rapport de novembre 2020\***

**Taux total d'emploi salarié non agricole au Canada<sup>1</sup>: 40 800**

#### **Aperçu des industries:**

- Secteur de la production de biens:
  - Fabrication 3 500
  - Construction 2 800
  - Ressources naturelles et exploitation minière - 700
  
- Secteur des services:
  - Commerce, transport et services publics 8 200
  - Information 2 400
  - Activités financières et services immobiliers 8 700
  - Services professionnels et commerciaux 12 500
    - Services professionnels et techniques 7 000
    - Gestion d'entreprises - 500
    - Services administratifs et de soutien 6 000
  - Éducation et soins de santé - 100
    - Éducation 800
    - Soins de santé - 900
  - Loisirs et hébergement 300
  - Autres services<sup>2</sup> 3 100

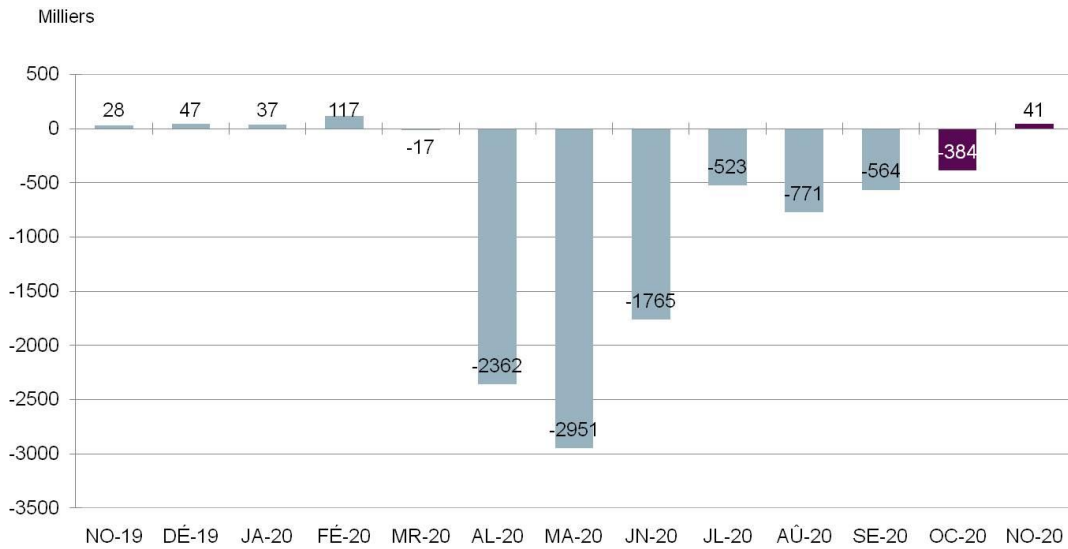
\* Les totaux peuvent ne pas correspondre à la somme des éléments en raison des arrondissements.

« Le marché du travail a affiché une augmentation de l'emploi en novembre, a déclaré Ahu Yildirmaz, vice-président et codirecteur de l'Institut de recherche ADP. Les secteurs des services professionnels, de la finance et du commerce ont connu une croissance de l'emploi grâce à l'assouplissement des restrictions imposées aux entreprises et aux activités sociales. »

<sup>1</sup> Comprend 14 industries (voir la [méthodologie](#) du rapport)

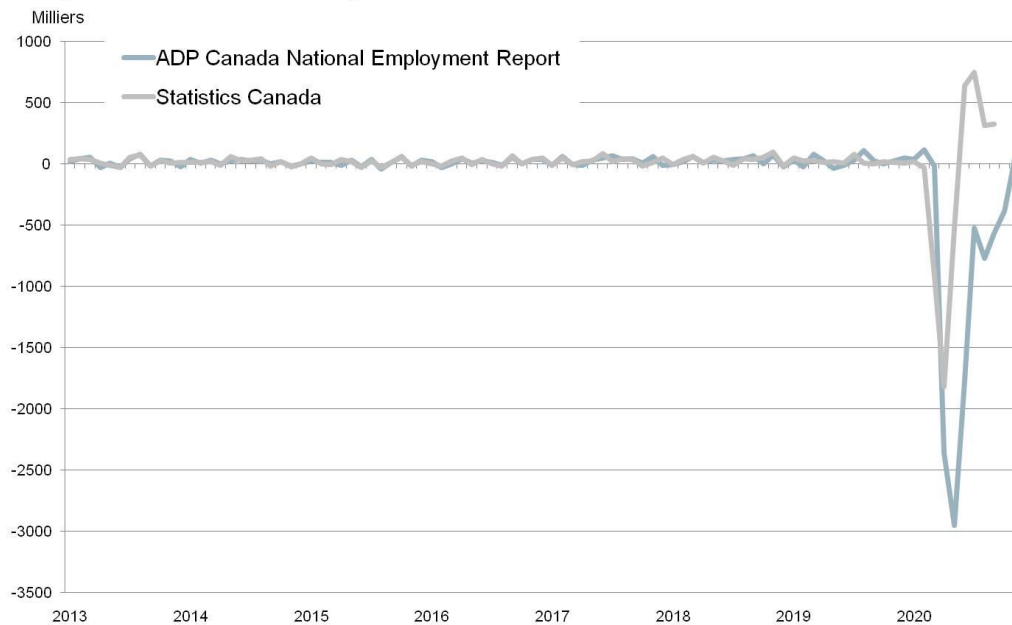
<sup>2</sup> Y compris l'administration publique

## Graphique 1. Évolution de l'ensemble des emplois salariés non agricoles



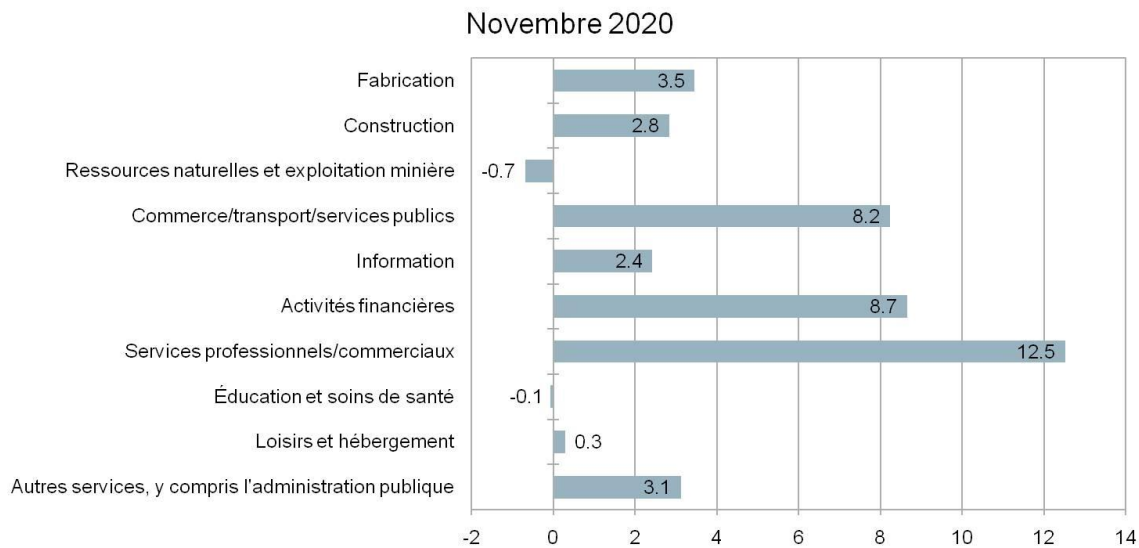
Source: Institut de recherche ADP

## Graphique 2. Tendence historique – Évolution de l'ensemble des emplois salariés non agricoles



Sources: Institut de recherche ADP; Statistique Canada

### Graphique 3. Évolution des emplois salariés non agricoles par industrie, en milliers



Source: Institut de recherche ADP

Le nombre total de nouveaux emplois en novembre a été révisé à la baisse, de -79 500 à -383 500.

Le Rapport national sur l'emploi d'ADP Canada de décembre 2020 sera publié à 8 h 30 HE le 21 janvier 2021.

#### À propos du *Rapport national sur l'emploi d'ADP Canada*

Le *Rapport national sur l'emploi d'ADP Canada* est une mesure mensuelle de la variation totale du taux d'emploi salarié non agricole au Canada, calculée à partir des données de paie réelles et anonymes des entreprises clientes servies par ADP Canada. Le rapport, qui porte sur plus de deux millions de travailleurs au Canada, est produit par l'Institut de recherche ADP<sup>®</sup>, un groupe spécialisé au sein de l'entreprise qui fournit de l'information sur les tendances en matière d'emploi et la stratégie en matière de main-d'œuvre.

L'Institut de recherche ADP publie chaque mois le *Rapport national sur l'emploi d'ADP Canada* dans le cadre de l'engagement de la société à gagner une connaissance plus approfondie du marché du travail au Canada et à fournir aux entreprises, aux gouvernements et à d'autres une source d'information crédible et utile. Le *Rapport national sur l'emploi d'ADP Canada* est diffusé à grande échelle gratuitement au grand public chaque mois.

Pour une description des données sous-jacentes et du modèle statistique utilisé pour créer ce rapport, veuillez consulter le « [Rapport national sur l'emploi d'ADP Canada: Méthodologie d'élaboration](#) ».

#### À propos de l'Institut de recherche ADP

L'Institut de recherche ADP a pour mission de générer des découvertes sur le monde du travail fondées sur les données et d'en tirer des indicateurs économiques fiables. Nous proposons ces résultats au monde entier en tant que contribution unique à l'amélioration du monde du travail et à sa productivité, ainsi qu'à une prise de conscience accrue de l'économie.



Axer le développement  
sur les personnes<sup>®</sup>

**À propos d'ADP (NASDAQ: ADP)**

Concevoir de meilleures façons de travailler grâce à des produits de pointe, des services haut de gamme et des expériences extraordinaires qui permettent aux personnes de réaliser leur plein potentiel. Ressources humaines. Talent. Avantages. Paie. Conformité. Travaillons ensemble pour construire une meilleure performance collective. Pour en savoir plus, visitez [ADP.com](https://www.adp.com).

*ADP, le logo ADP, Always Designing for People et l'Institut de recherche ADP sont des marques déposées d'ADP, Inc. Toutes les autres marques commerciales sont la propriété de leurs propriétaires respectifs.*

*Tous droits réservés © 2020 ADP, Inc. Tous droits réservés.*

**RELATIONS AVEC LES MÉDIAS :**

Keera Hart

Kaiser & Partners

(905) 580-1257

[keera.hart@kaiserpartners.com](mailto:keera.hart@kaiserpartners.com)