

## **Rapport national sur l'emploi d'ADP Canada: Le nombre d'emplois au Canada a diminué de 231 200 emplois en janvier 2021**

**TORONTO, le 18 février 2021** Le nombre d'emplois au Canada a diminué de 231 200 emplois de décembre à janvier, selon le *Rapport national sur l'emploi d'ADP<sup>®</sup> Canada*. . Largement diffusé au grand public chaque mois, et ce, gratuitement, le *Rapport national sur l'emploi d'ADP Canada* est produit par l'Institut de recherche ADP<sup>®</sup>. Le rapport, élaboré à partir des données de paie réelles d'ADP, mesure chaque mois, sur une base désaisonnalisée, la variation totale du taux d'emploi salarié non agricole.

### **Faits saillants du rapport de janvier 2021\***

**Taux total d'emploi salarié non agricole au Canada<sup>1</sup>: - 231 200**

#### **Aperçu des industries:**

- Secteur de la production de biens:
  - Fabrication - 17 900
  - Construction - 45 400
  - Ressources naturelles et exploitation minière - 1 700
  
- Secteur des services:
  - Commerce, transport et services publics - 62 500
  - Information - 3 100
  - Activités financières et services immobiliers - 5 900
  - Services professionnels et commerciaux - 17 500
    - Services professionnels et techniques 2 200
    - Gestion d'entreprises - 1 200
    - Services administratifs et de soutien - 18 600
  - Éducation et soins de santé - 11 400
    - Éducation 8 300
    - Soins de santé - 19 800
  - Loisirs et hébergement - 55 100
  - Autres services<sup>2</sup> - 10 600

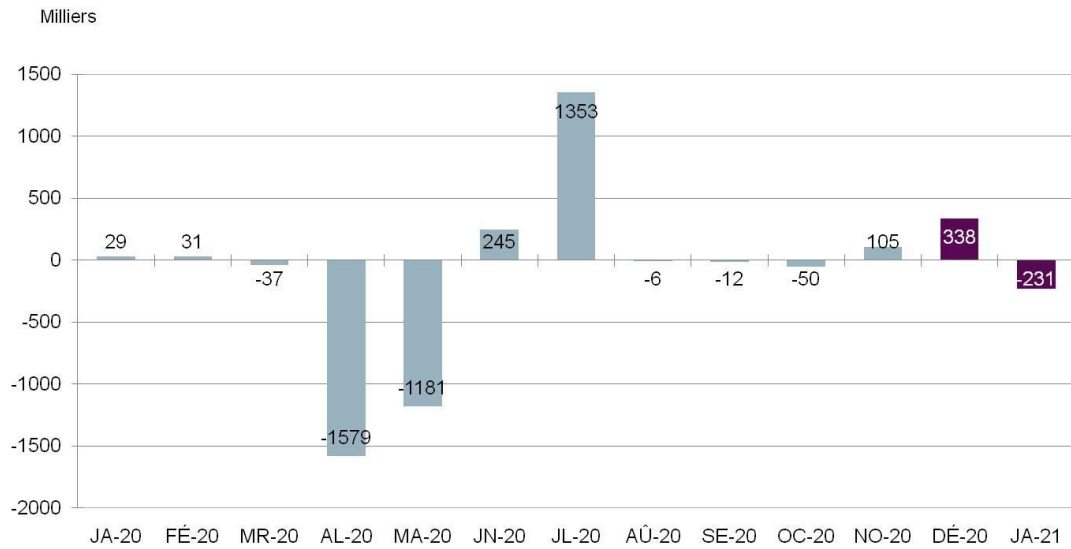
\* Les totaux peuvent ne pas correspondre à la somme des éléments en raison des arrondissements.

« Le nombre d'emplois a diminué en janvier. Il s'agit de la plus importante baisse enregistrée depuis mai 2020, pendant la période de confinement, a déclaré Nela Richardson, économiste en chef d'ADP. La forte augmentation des cas de COVID-19 et les restrictions de santé publique ont entraîné d'importantes mises à pied. Des pertes d'emplois ont été signalées dans tous les secteurs, en particulier ceux du commerce, du transport et des services publics, des loisirs et de l'hébergement, et de la construction. »

<sup>1</sup> Comprend 14 industries (voir la [méthodologie](#) du rapport)

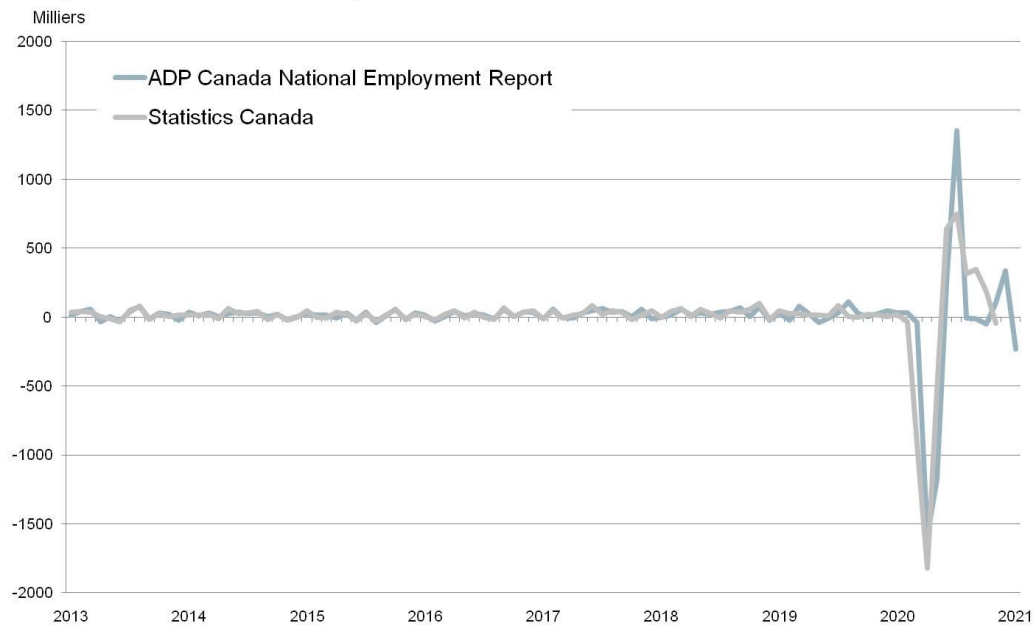
<sup>2</sup> Y compris l'administration publique

## Graphique 1. Évolution de l'ensemble des emplois salariés non agricoles



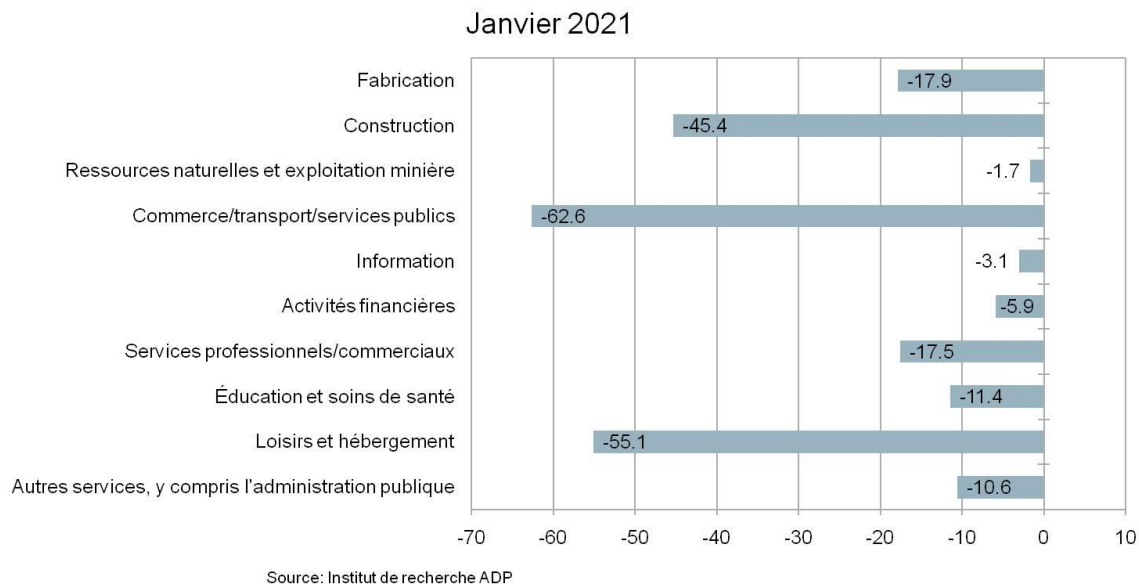
Source: Institut de recherche ADP

## Graphique 2. Tendence historique – Évolution de l'ensemble des emplois salariés non agricoles



Sources: Institut de recherche ADP; Statistique Canada

### Graphique 3. Évolution des emplois salariés non agricoles par industrie, en milliers



Le nombre total de nouveaux emplois en novembre a été révisé de -28 800 à 338 200.

Le *Rapport national sur l'emploi d'ADP Canada* de février 2021 sera publié à 8 h 30 HE le 18 mars 2021.

#### À propos du *Rapport national sur l'emploi d'ADP Canada*

Le *Rapport national sur l'emploi d'ADP Canada* est une mesure mensuelle de la variation totale du taux d'emploi salarié non agricole au Canada, calculée à partir des données de paie réelles et anonymes des entreprises clientes servies par ADP Canada. Le rapport, qui porte sur plus de deux millions de travailleurs au Canada, est produit par l'Institut de recherche ADP<sup>®</sup>, un groupe spécialisé au sein de l'entreprise qui fournit de l'information sur les tendances en matière d'emploi et la stratégie en matière de main-d'œuvre.

L'Institut de recherche ADP publie chaque mois le *Rapport national sur l'emploi d'ADP Canada* dans le cadre de l'engagement de la société à gagner une connaissance plus approfondie du marché du travail au Canada et à fournir aux entreprises, aux gouvernements et à d'autres une source d'information crédible et utile. Le *Rapport national sur l'emploi d'ADP Canada* est diffusé à grande échelle gratuitement au grand public chaque mois.

Pour une description des données sous-jacentes et du modèle statistique utilisé pour créer ce rapport, veuillez consulter le « [Rapport national sur l'emploi d'ADP Canada: Méthodologie d'élaboration](#) ».

#### À propos de l'Institut de recherche ADP

L'Institut de recherche ADP a pour mission de générer des découvertes sur le monde du travail fondées sur les données et d'en tirer des indicateurs économiques fiables. Nous proposons ces résultats au monde entier en tant que contribution unique à l'amélioration du monde du travail et à sa productivité, ainsi qu'à une prise de conscience accrue de l'économie.

**À propos d'ADP (NASDAQ: ADP)**

Concevoir de meilleures façons de travailler grâce à des produits de pointe, des services haut de gamme et des expériences extraordinaires qui permettent aux personnes de réaliser leur plein potentiel.

Ressources humaines. Talent. Avantages. Paie. Conformité. Travaillons ensemble pour construire une meilleure performance collective. Pour en savoir plus, visitez [ADP.com](https://www.adp.com).

*ADP, le logo ADP, Always Designing for People et l'Institut de recherche ADP sont des marques déposées d'ADP, Inc. Toutes les autres marques commerciales sont la propriété de leurs propriétaires respectifs.*

*Tous droits réservés © 2021 ADP, Inc. Tous droits réservés.*

**RELATIONS AVEC LES MÉDIAS:**

Chloé Lebouc

Kaiser & Associés

514.662.3547

[chloe.lebouc@kaiserpartners.com](mailto:chloe.lebouc@kaiserpartners.com)