

Rapport national sur l'emploi d'ADP Canada : Le nombre d'emplois au Canada a augmenté de 30 400 emplois en juin 2019

TORONTO, le 18 juillet 2019 /CNW/ - Le nombre d'emplois au Canada a augmenté de 30 400 emplois de mai à juin, selon le *Rapport national sur l'emploi d'ADP[®] Canada* pour le mois de juin. Largement diffusé au grand public chaque mois, et ce, gratuitement, le *Rapport national sur l'emploi d'ADP Canada* est produit par l'Institut de recherche ADP[®]. Le rapport, élaboré à partir des données de paie réelles d'ADP, mesure chaque mois, sur une base désaisonnalisée, la variation totale du taux d'emploi salarié non agricole.

Faits saillants du rapport de juin 2019*

Taux total d'emploi salarié non agricole au Canada¹: 30 400

Aperçu des industries:

- Secteur de la production de biens:
 - Fabrication 0
 - Construction 10 400
 - Ressources naturelles et exploitation minière - 500

- Secteur des services:
 - Commerce, transport et services publics 7 000
 - Information 3 400
 - Activités financières et services immobiliers - 2 000
 - Services professionnels et commerciaux 8 800
 - Services professionnels et techniques 4 600
 - Gestion d'entreprises - 500
 - Services administratifs et de soutien 4 600
 - Éducation et soins de santé 2 500
 - Éducation 2 200
 - Soins de santé 300
 - Loisirs et hébergement 3 200
 - Autres services² - 2 300

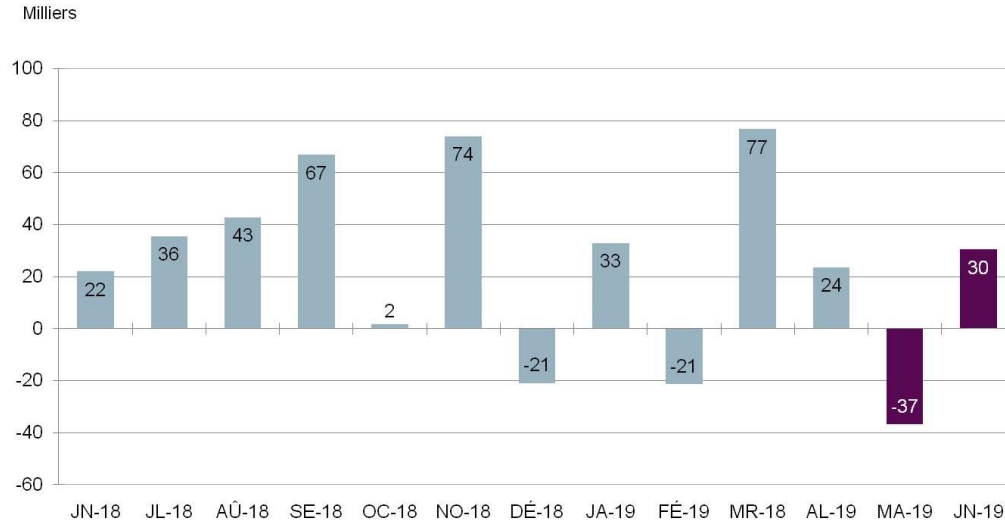
* Les totaux peuvent ne pas correspondre à la somme des éléments en raison des arrondissements.

« En juin, la croissance de l'emploi s'est accélérée après la forte baisse enregistrée en mai, a affirmé Ahu Yildirmaz, vice-présidente et codirectrice de l'Institut de recherche d'ADP. Le secteur de la construction a fourni la plus grande contribution à l'augmentation, ainsi que les secteurs des services professionnels et commerciaux qui reflètent la demande croissante de travailleurs hautement qualifiés. »

¹ Comprend 14 industries (voir la [méthodologie](#) du rapport)

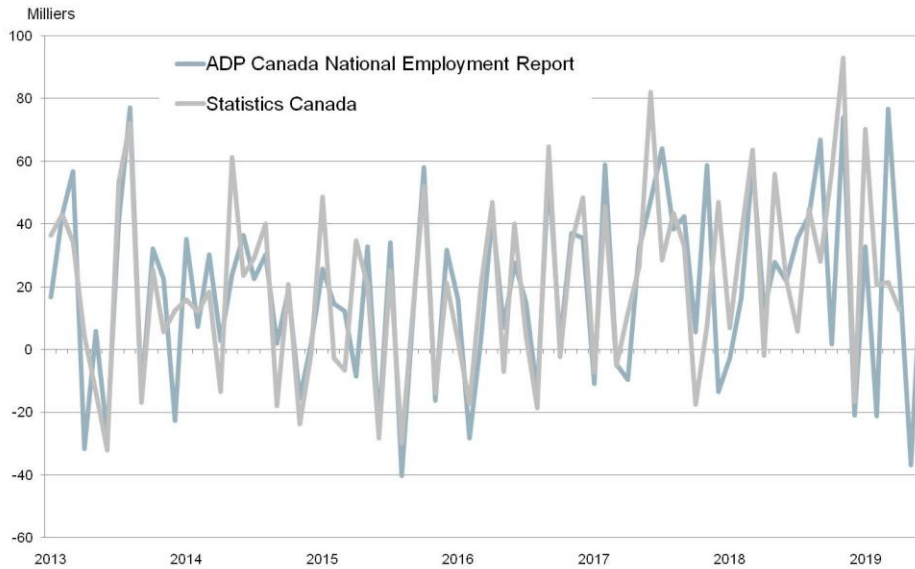
² Y compris l'administration publique

Graphique 1. Évolution de l'ensemble des emplois salariés non agricoles



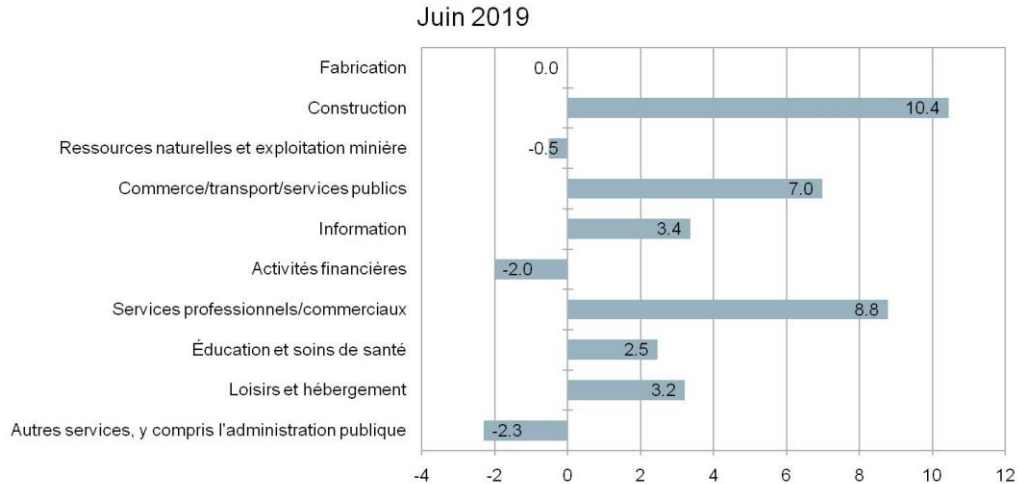
Source: Institut de recherche ADP

Graphique 2. Tendence historique – Évolution de l'ensemble des emplois salariés non agricoles



Sources: Institut de recherche ADP; Statistique Canada

Graphique 3. Évolution des emplois salariés non agricoles par industrie, en milliers



Source: Institut de recherche ADP

Le nombre total de nouveaux emplois en mai a été révisé à la baisse, de -16 000 à -36 700.

Le *Rapport national sur l'emploi d'ADP Canada* de juillet 2019 sera publié à 8 h 30 HE le 15 août 2019.

À propos du *Rapport national sur l'emploi d'ADP Canada*

Le *Rapport national sur l'emploi d'ADP Canada* est une mesure mensuelle de la variation totale du taux d'emploi salarié non agricole au Canada, calculée à partir des données de paie réelles et anonymes des entreprises clientes servies par ADP Canada. Le rapport, qui porte sur plus de deux millions de travailleurs au Canada, est produit par l'Institut de recherche ADP[®], un groupe spécialisé au sein de l'entreprise qui fournit de l'information sur les tendances en matière d'emploi et la stratégie en matière de main-d'œuvre.

L'Institut de recherche ADP publie chaque mois le *Rapport national sur l'emploi d'ADP Canada* dans le cadre de l'engagement de la société à gagner une connaissance plus approfondie du marché du travail au Canada et à fournir aux entreprises, aux gouvernements et à d'autres une source d'information crédible et utile.

Le *Rapport national sur l'emploi d'ADP Canada* est diffusé à grande échelle gratuitement au grand public chaque mois.

Pour une description des données sous-jacentes et du modèle statistique utilisé pour créer ce rapport, veuillez consulter le « [Rapport national sur l'emploi d'ADP Canada : Méthodologie d'élaboration](#) ».

À propos d'ADP (NASDAQ : ADP)

Concevoir de meilleures façons de travailler grâce à des produits de pointe, des services haut de gamme et des expériences extraordinaires qui permettent aux personnes de réaliser leur plein potentiel. Ressources humaines. Talent. Avantages. Paie. Conformité. Travaillons ensemble pour construire une meilleure performance collective. Pour en savoir plus, visitez ADP.com.

ADP, le logo ADP, Always Designing for People et l'Institut de recherche ADP sont des marques déposées d'ADP, LLC. Toutes les autres marques commerciales sont la propriété de leurs propriétaires respectifs.



Axer le développement
sur les personnes[®]

RELATIONS AVEC LES MÉDIAS :

Janine Allen, Kaiser Lachance Communications

(416) 271-7002

janine.allen@kaiserlachance.com